



Carquefou Echecs

le club SPORTIF d'Echecs de Carquefou



BULLETIN D'INFORMATIONS n°2 Saison 2014-2015 RETOUR SUR LE MOIS D'OCTOBRE

La « perf » du mois: Emilie Boulart et Dominique Macé au top !

Du côté des jeunes :

Émilie BOULART (1312, BenF) a brillé le 12 octobre à Vertou (compétition par équipe) en battant un adversaire classé 1580. Bravo !

Mention particulière également :

- à **Antoine Roussel** (BenM, 1208) qui a battu le 25 octobre, lors de la ronde 2 de l'open de Sautron un joueur classé 1379.
- à **Camille Pellat** (PupF, 1133) qui a battu, le 12 octobre, à Carquefou lors de la ronde 1 de la compétition par équipe adulte. un joueur classé 1262.



Du côté des adultes :

Le capitaine de l'équipe Carquefou 2 **Dominique MACÉ** (1476) a brillé le 12 octobre à Vertou. Une victoire contre un joueur classé 1850. Chapeau !

Mention particulière également :

- à notre coach **Pierre Dubois** (2090) qui a battu, le 25 octobre, à la ronde 1 de l'open international de Sautron un joueur maître international classé 2412.
- à **Gilles Rosse** (1500) auteur d'une belle partie nulle contre un joueur classé 1940 (c'était le 12 octobre lors de la ronde 1 des compétitions par équipes).

Coupe mixte (5 octobre): des paires gagnantes !

Carquefou 2 (Mickaël, Laurent, Manon et Lenaig) terminent 1^{er} !

Carquefou 1 (Johan, Emilie, Marion, Jérémie) terminent 2^{ème} au départage !

A Carquefou, la mixité est en marche et gagne du terrain sur et en dehors des échiquiers.

Dimanche 12 octobre : quand les échecs se jouent aussi, à plusieurs, par équipes

Le 12 octobre ont débuté les compétitions adultes par équipes. 5 équipes de Carquefou sont engagées au niveau national, régional ou départemental. Des équipes de 4 ou 8 joueurs. Des résultats prometteurs lors de la première ronde: 2 victoires, 2 nuls, 1 défaite.

Un esprit et une ambiance particulière: on s'intéresse bien sûr à sa partie toute en gardant un œil sur celles des autres. Un plaisir mais aussi un engagement (une absence peut pénaliser toute l'équipe). Il y a également des compétitions par équipes jeunes qui commenceront en novembre.

Ils nous ont rejoints !

Renouvellements de licences et adhésions nouvelles : nous sommes désormais 86 licenciés. **Bienvenue à :**

Gilles et Erwan Stéphant, Fabien Gilbert, Anne Le Goff et Pierre Le Gall.

Vous avez fait le bon choix ! Le club compte sur vous ... et vous pouvez compter sur le club.

Bons mats à tous !



ZOOM SUR LES RÉSULTATS



Blitz du 3 octobre : 24 valeureux combattants

Pl	Nom	Rapide	Cat.	Fede	Ligue	Rd01	Rd02	Rd03	Rd04	Rd05	Rd06	Rd07	Rd08	Rd09	Pts	Perf.	FFE
1	LE GOFF Ronan	2200	Sen	FRA	PDL	+18N	+8B	+3N	=2B	+4N	+7B	+10N	+5B	+9N	8,5	2355	
2	DELAUNAY Sebastien	2250	Sen	FRA	PDL	+12B	+5N	+7B	=1N	+6B	+3N	+8B	+10N	-4B	7,5	2213	
3	COLLINET Nicolas	1870	Cad	FRA	PDL	+17B	+14N	-1B	+10N	+5B	-2B	+7N	+6N	+16B	7	1985	2067
4	AUBRY Justin	1960	Sen	FRA	PDL	+10B	-7N	+18B	+6N	-1B	+17N	-5B	+8N	+2N	6	1940	1924
5	LERQUIER Claire	1800	Sen	FRA	PDL	+15N	-2B	+11N	+9B	-3N	+13B	+4N	-1N	-7B	5	1771	
6	NOUHAUD Laurent	1880	Sen	FRA	PDL	+11N	+16B	+9N	-4B	-2N	-10B	+13N	-3B	+17N	5	1743	1511
7	LE BOT Tudal	1650	Jun	FRA	PDL	+21N	+4B	-2N	+13B	+16N	-1N	-3B	-9B	+5N	5	1740	1811
8	RYO Gael	1760	Jun	FRA	PDL	+19B	-1N	-10B	+17N	+20B	+12N	-2N	-4B	+21N	5	1678	
9	HUTOIS Christophe	1450	Sen	FRA	PDL	+24B	+12N	-6B	-5N	-17B	+14N	+19B	+7N	-1B	5	1556	1647
10	LE MENN Bob	1350	Sen	FRA	PDL	-4N	+21B	+8N	-3B	+15N	+6N	-1B	-2B	+22N	5	1540	
11	LE GOFF Patrick	1310	Sen	FRA	PDL	-6B	+20N	-5B	+14N	-12B	+18N	+17B	-16N	+19B	5	1469	1509
12	SCHWAB Denis	1399	Sen	FRA	PDL	-2N	-9B	+22N	+15B	+11N	-8B	-16N	+21B	+23N	5	1454	1407
13	DEBIE Timothee	1300	Pou	FRA	PDL	+22N	+14B	-7N	+18B	-5N	-6B	+24N	+20B	5	1432	1848	
14	LETURC Hubert	1460	Sen	FRA	PDL	+23N	-3B	-13N	-11B	+21N	-9B	+20B	+19N	+24B	5	1322	1134
15	FURCY-COUPARD Antoine	1250	Ben	FRA	PDL	-5B	+24N	-19B	-12N	-10B	+22B	+21N	+20N	+18B	5	1263	1247
16	LETURC Johan	1620	Min	FRA	PDL	+22B	-6N	-17B	+19N	-7B	+20N	+12B	+11B	-3N	4,5	1481	1394
17	DEBIE Arnaud	1290	Sen	FRA	PDL	-3N	+23B	+16N	-8B	+9N	-4B	-11N	+22B	-6B	4	1384	1534
18	PEYGOURDI Gaetan	1370	Ben	FRA	PDL	-1B	+19N	-4N	+21B	-13N	-11B	+24N	+23B	-15N	4	1251	1084
19	LE LOCH Briac	1230	Pou	FRA	PDL	-8N	-18B	+15N	-16B	+23N	+24B	-9N	-14B	-11N	3	1186	1212
20	DEBIE Gwenael	1060	Ppo	FRA	PDL	-11B	+23N	+22B	-8N	-16B	-14N	-15B	-13N	2,5	1100	1178	
21	MOREAU-THOMAS Raphael	1160	Min	FRA	PDL	-7B	-10N	+24B	-18N	-14B	+23N	-15B	-12N	-8B	2	1038	
22	ROQUAIN Mathis	940	Pou	FRA	PDL	-16N	-13B	-12B	-20N	+24B	-15N	+23B	-17N	-10B	2	1000	1078
23	CHAUFFIER Maxime	870	Min	FRA	PDL	-14B	-17N	-20B	+24N	-19B	-21B	-22N	-18N	-12B	1	1000	1000
24	PICHON Dorian	840	Pup	FRA	PDL	-9N	-15B	-21N	-23B	-22N	-19N	-18B	-13B	-14N	0	1000	1000

Tournoi d'encouragement de Sucé (11 octobre): 13 à table !

Nom Prénom		Sucé
		11/10
Hervé-Bouchart	Clément	12
Phung	Ronan	12
Pourchasse	Faustine	12
Hervé-Bouchart	Evan	11
Poupard	Guillaume	10
Perols	Mathys	10
Le Goff	Anne	7
Hervé-Bouchart	Ilann	7
Baranger-Demanet	Julian	7
Chevillard	Mathis	6
Ohl	Charlizæ	6
Ledul	Arnaud	6
Le Goff	Pierre	6

5 équipes en lice : des résultats prometteurs lors de la ronde 1 (12 octobre)

Cholet	1 - 6 Carquefou	Vertou	3 - 2 Carquefou 2
VION Jean-Francois 2000	0 - 1 DELALANDE Thierry 2048	PIERRE Eric 1956	1 - 0 RYO Gael 1593
BAUFRETON Frederic 2051	1 - 0 PERMENTIER Herve 1776	LESAGE Jean-Philippe 1940	X - X ROSSE Gilles 1500
LEGE Frederic 1875	X - X NOUHAUD Laurent 1739	LEMAITRE Delphine 1779	1 - 0 DABBEBI Oussema 1399
SECHER Pierre 1566	0 - 1 COLLEN Eric 1722	FOX Tim 1850	0 - 1 MACE Dominique 1476
DURAND Marcel 1620	0 - 1 COLLEN Vincent 1604	COISCAUD Guillaume 1580	0 - 1 BOULART Emilie 1312
MALDONADO Marc 1612	0 - 1 PICHOT Oswald 1662	LEBEDEL Marc 1546	1 - 0 GILBERT Fabien 1292
LEBOUCHER Pascal 1535	0 - 1 COLLINET Nicolas 1663		
AULARD Matthieu 1379	0 - 1 DELHOMMEAU Jeremy 1663		
Carquefou 3	2 - 2 Carquefou 4	Carquefou 5	3 - 1 Sautron 5
JOLY Stephane 1468	0 - 1 DUFRESNE Hugo 1337	ROUSSEL Jean-Baptiste 1481	1 - 0 THORAVAL Jules 1250
SIBIRIL Xavier 1500	1 - 0 SIMIER Jeremie 1330	PASQUET Marion 1340	0 - 1 THORAVAL Marie 1273
LETURC Hubert 1397	1 - 0 KREBS Stephane 1399	ROUSSEL Antoine 1208	1 - 0 HUET Victorin 1332
LETURC Johan 1245	0 - 1 AUBREE Jean-Marc 1399	PELLAT Camille 1133	1 - 0 POLLET Thomas 1262

Open international de Sautron (25-31 octobre) : 5 Carquefoliens y étaient !

Open A

Tournoi très honorable pour Pierre, Emilie, Camille et Dominique qui font (presque) tous une performance supérieure à leur ELO. Bravo car c'était une longue épreuve !

Pl	Nom	Elo	Cat.	Fede	Ligue	R1	R2	R3	R4	R5	R6	R7	R8	R9	Pts	Tr.	Bu.	Perf		
1	g LAGARDE Maxime	2566	F	SenM	FRA	IDF	+20B	+10N	+13B	=3N	+14B	=12N	+5B	=2N	+17B	7½	45½	57½	2859	2859
35	DUBOIS Pierre	2090	F	SenM	FRA	PDL	+34B	=37N	-31N	+51B	=23B	=46N	+97B	-10N	+89B	6½	40	49	2164	2164
137	BOULART Emilie	1312	F	BenF	FRA	PDL	-119B	-138N	+179B	=148N	-150B	+174N	-176B	=117N	+129B	4	28	31	1466	1466
173	PELLAT Camille	1133	F	PupF	FRA	PDL	-151N	-165N	-171B	-166N	+185B	+172N	-153B	-131B	+181N	3	24	29	1228	1228
181	PELLAT Dominique	1300	N	SenM	FRA	PDL	-163B	-148N	+186B	+138N	-119B	-77N	-133B	-130N	-173B	2	28½	33	1202	1202

Open B

Matthieu termine 2^{ème} de sa catégorie et un gagne un prix (un bon d'achat chez Leclerc !). Antoine termine 11^{ème} (il perd les deux dernières rondes alors qu'il était en lice pour un podium, dommage !).

Pl	Nom	Elo	Cat.	Fede	Ligue	R1	R2	R3	R4	R5	R6	R7	Pts	Tr.	Bu.	Perf		
1	GIUA Marie	1299	F	BenF	FRA	CVL	+39B	+25N	=4B	+10N	+2N	+11B	+9N	6½	26	27½	1651	1651
11	ROUSSEL Antoine	1208	F	BenM	FRA	PDL	+15B	+3N	+13B	-2B	+12N	-1N	-6B	4	30	34	1288	1288
14	ROUSSEL Matthieu	1180	N	PouM	FRA	PDL	+30B	-13N	+27B	+35N	-3B	+17N	-8B	4	23½	25½	1233	1233



Ironie du sort : nos 3 représentants de l'Open A (Dominique, Camille et Emilie) se sont retrouvés côte à côte à la ronde 2

Les mots du coach Pierre

Des débuts en championnat par équipes prometteurs, des participants carquefoliens à chaque compétition départementale, autant dire que la reprise des compétitions est très positive pour le club. Gageons que cette belle dynamique continue !



LES JOUEURS ONT LA PAROLE



Les mots des capitaines

Laurent (capitaine de Carquefou 1, après la victoire 6-1 à Cholet)

Nous partions légèrement favoris au vue des équipes en présence. Le score est peu flatteur pour nos adversaires qui se sont bien battus. A noter une jolie nulle de Laurent contre un adversaire de 136 points de plus que lui.

Dominique (capitaine de Carquefou 2, après la défaite 3-2 à Vertou)

Une défaite de peu pour l'équipe mais des résultats individuels malgré tout encourageants (dans le jeu qui a été proposé) quand on sait que les joueurs de l'équipe adverse avaient environ tous 300 points Elo de + que nous. Et bien sûr, il y a eu la superbe victoire d'Emilie ! Donc de belles perspectives, même si le championnat s'avère être très relevé en Régional.

Hubert (capitaine de Carquefou 3, après le nul 2-2 contre Carquefou 4)

Bilan mitigé. Déçu de ne pas l'avoir emporté mais, comme l'adversaire était une autre équipe du club, on relativise ! Nous sommes tombés sur un excellent joueur en table 1 et je tiens à féliciter Hugo pour sa très belle partie qui a permis à son équipe d'arracher le nul après 4 h de partie alors que nous avons fini depuis longtemps sur les autres tables. Maintenant, il va falloir battre Sucé le mois prochain pour lancer notre saison !

Jean-Baptiste (capitaine de Carquefou 5, après la victoire 3-1 contre Sautron 5)

On jouait à la maison et on voulait faire plaisir à notre public. Pari réussi ! Antoine a ouvert le bal avec une belle perf. Marion a rendu les armes trop tôt après une erreur. JB a marqué le 2^{ème} point avec application. Et Camille a marqué le 3^{ème} point après une superbe partie contre un joueur plus fort.

3 questions à ...

*Chaque mois, 3 questions à un jeune et à un adulte du club pour partager la passion des échecs. Ce mois-ci rencontre (exclusive !), dans les travées de l'open de Sautron, avec **Matthieu Roussel (poussin)** et **Dominique Pellat (senior)**.*

Qu'est-ce que représentent les échecs pour toi ?

Matthieu: *J'aime bien jouer des parties mais je préfère gagner. J'aime bien faire des tournois. J'y retrouve des copains et en plus ils vendent souvent des bonbons au bar !*

Dominique: *J'accompagne mes 3 enfants dans les différentes compétitions. Je m'y suis mis pour arrêter de perdre contre eux ! Ce n'est pas encore gagné mais je progresse. J'aime le côté défi permanent et l'impression que le temps s'arrête quand je suis absorbé par une partie, dusse-t-elle durer 4 heures !*

Quel est ton meilleur souvenir échiquéen ?

Matthieu: *Le championnat régional 2013 à Laval. On avait dormi à l'hôtel. C'était trop bien.*

Dominique: *Ma performance réalisée face à un joueur plus fort à l'Open de Sautron 2014. Je pensais la partie perdue et tout s'est retourné au dernier moment. Beaucoup d'émotion.*

Quel est ta pièce préférée ? Pourquoi ?

Matthieu: *La Dame. C'est celle qui est la plus forte. Mais j'aime bien aussi le cavalier car il peut faire des fourchettes.*

Dominique: *Le cavalier. Il permet d'enjamber les défenses adversaires et offre beaucoup de combinaisons tactiques.*

Vous souhaitez vous aussi partager votre passion des échecs. Tenez-vous prêts. Le reporter de Carquefou rode souvent dans les tournois à l'affût de vos (bonnes) paroles !



Matthieu



Dominique





AU PROGRAMME DU MOIS DE NOVEMBRE



La Loubatière: l'esprit coupe ! (11 novembre à Gorges)

Des équipes de 4 joueurs. Une compétition réservée aux joueurs de moins de 1 700 ELO. Trois rondes de 50' + 10s par coup. Rondes à 10h, 13h30 et 16h. Une compétition qui nous réussit bien (le club avait été jusqu'en finale nationale l'an dernier!). **Confirmation des inscriptions auprès de Laurent Nouhaud (d'ici le 6 novembre)**

Tournoi d'encouragement : 2^{ème} ronde en vue ! (Samedi 15 novembre à 14h30 à Châteaubriant)

N'hésitez pas à inscrire vos enfants à cette compétition qui est une bonne manière de débiter ou de se perfectionner. Nous avons 13 représentants à la première ronde de Sucé. Et si nous faisons encore mieux ?

Important :

Merci de confirmer à Pierre Dubois la participation de votre enfant au plus tard le jeudi 13 novembre.

Dimanche 16 novembre : 2^{ème} ronde des compétitions adultes par équipe

Au programme :

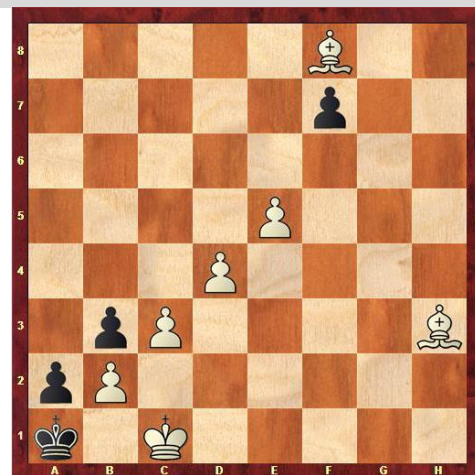
- L'équipe de National 4 (capitaine: Laurent Nouhaud) se déplacera à La Ferté. RV 11h au club.
- L'équipe de Régional (capitaine: Dominique Macé) recevra Angers. RV 14h au club.
- Carquefou 3 (D1A) (capitaine: Hubert Leturc) recevra l'Echiquier de l'Erdre. RV 14h au club.
- Carquefou 4 (D1A) (capitaine: Stéphane Krebs) recevra Trignac. RV 14h au club.
- Carquefou 5 (D1B) (capitaine: Dominique Pellat) se déplacera à St-Nazaire. RV 13h au club.

Merci à tous les joueurs volontaires et concernés de confirmer leur participation, et de se rapprocher des capitaines.

29 - 30 novembre : championnat départemental Jeunes à Gétigné

Sur deux jours pour les pupilles, benjamins et minimes. Uniquement le dimanche pour les poussins et petits-poussins. Une vraie compétition (qualificative pour le championnat régional) mais toujours dans la convivialité. Bref : un rendez-vous incontournable à ne pas manquer. Plus d'infos sur le site du comité départemental (CDJE 44). **Inscriptions auprès de Pierre.**

L'exercice du mois



Aide: Pensez à atteindre le roi tout en évitant le pat
Astuce : un certain Pierre D. connaît la réponse...

La citation du mois

« On peut tirer plus d'utilité d'une partie perdue que de 100 parties gagnées » Capablanca

Pour vous informer

Président: Laurent NOUHAUD (06 82 37 64 62)

Entraîneur : Pierre DUBOIS (06 32 43 52 43)

Mail: contact@carquefou-echecs.fr

Le site du Club : www.carquefou-echecs.fr

Le site du comité départemental :
www.sites.google.com/site/cdje44/